

EDITO

Chers parents,

Nous sommes très heureux d'accueillir votre/vos enfant(s) dans l'une des écoles de notre commune et services associés à l'école dans le cadre de notre Plan Educatif de Territoire.

L'éducation est l'une de nos priorités et la municipalité est soucieuse de vous accompagner durant cette année scolaire, en mettant tout en œuvre pour faciliter la vie des familles avec un service public de qualité pour vos enfants en vous proposant un nouveau service le mercredi midi.

A travers notre plan pour l'alimentation durable ou encore la professionnalisation de nos animateurs sur les temps périscolaires, nous œuvrons concrètement pour le bien-être des élèves Launaguétois.

Le Guichet famille est votre point d'entrée unique vers les services gérés par la mairie que sont la restauration scolaire d'une part et l'ALAE (Accueil de Loisirs Associé à l'Ecole) d'autre part.

Votre espace famille Launa'Pass a été conçu pour vous permettre de gérer plus facilement la réservation de ces services, avec un accès sécurisé en ligne. Vous trouverez tous les détails pratiques dans ce dépliant.

Nous vous souhaitons une belle année scolaire à Launaguet !



Patricia Paradis
Maire-Adjointe
Affaires scolaires et
socio-éducatives



Michaël Turpin
Conseiller-Délégué
ALAE-ALSH-Jeunesse et
restauration scolaire

Le service Launa'p@ss est **un service géré par la mairie de Launaguet.**

CONTACT

- **Guichet Famille**
Affaires scolaires / Facturation / Encaissements
09 67 74 18 56
launapass@mairie-launaguet.fr
- **Centre de loisirs**
05 34 27 18 57
alsh@mairie-launaguet.fr
- **Régie / Gestion des impayés**
05 61 74 33 63
regies.facturation@mairie-launaguet.fr
- **ALAE**
Elémentaire A.Rimbaud ; alae.par@mairie-launaguet.fr - 05 61 37 12 32
Elémentaire Les Sables ; alae.sab@mairie-launaguet.fr - 05 34 27 57 66
Elémentaire J.Rostand ; alae.pjr@mairie-launaguet.fr - 05 34 27 18 57
Maternelle A.Rimbaud ; alae.mar@mairie-launaguet.fr - 05 34 27 10 97
Marternelle J.Rostand ; alae.mjr@mairie-launaguet.fr - 05 61 74 06 20

Tout changement sur votre fiche famille doit être signalé par fiche modificative ou par mail auprès du Guichet Famille

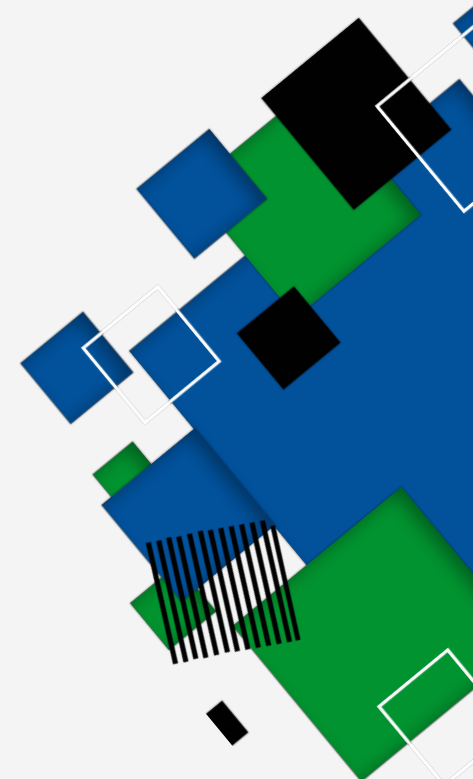
Aucune modification ne sera prise en compte par téléphone



VOTRE ESPACE FAMILLE



Mode d'emploi



mairie-launaguet.fr



HORAIRES DE FONCTIONNEMENT

ALAÉ

MATIN / SOIR / MERC. MIDI RESTAURATION SCOLAIRE

ALAÉ matin
7h30 – 8h35

Repas + ALAÉ midi
11h45 – 13h50

Départ autorisé à 11h45 avec un délai de prévenance par courriel au Guichet FAMILLE le jour ouvré précédent avant midi

ALAÉ soir
16h15 – 18h30

pas de départ avant 16h30

Départ autorisé à 16h15 avec un délai de prévenance par courriel au Guichet FAMILLE le jour ouvré précédent avant midi

ALAÉ mercredi midi
Sans repas 11h45 – 12h45

Avec repas 11h45 – 13h45
départ autorisé à partir de 13h

ALAÉ MERCREDI APRÈS-MIDI

11h45 – 18h30

départ autorisé à partir de 16h15

sauf si justifié par un rendez-vous médical ou un protocole d'accueil individualisé (PAI)

RÉSERVER, MODIFIER, ANNULER

- par internet via le portail famille
- via l'adresse mail:
launapass@mairie-launaguet.fr
- par la fiche modificative disponible sur le site Mairie à remettre au Guichet famille

DÉLAI À RESPECTER

15 jours
avant la date prévue
avant 12h

Inscriptions ALSH vacances

Les inscriptions débutent trois semaines avant le premier jour des vacances pour les petites vacances, et cinq semaines avant pour les vacances d'été.

L'information est diffusée selon les modalités prévues dans le règlement Launa'p@ss.

Le règlement complet du fonctionnement Launa'p@ss est disponible sur le portail famille, onglet « Règlement »

Inscriptions hors délai sans majoration

- Nouveau contrat de travail
- Changement de planning
- Nouveaux arrivants
- Réunion école enseignants
- Indisponibilité pour raison médicale du mode de garde prévu
- Demande des services sociaux

Annulations hors délais non facturées avec 1 jour de carence

- Absence pour raison médicale de l'enfant
- perte d'emploi
- changement de planning
- congés imposés par l'employeur
- décès dans la famille

À l'appui d'un justificatif sous 48h par courriel à l'adresse :

launapass@mairie-launaguet.fr ou directement au Guichet FAMILLE