

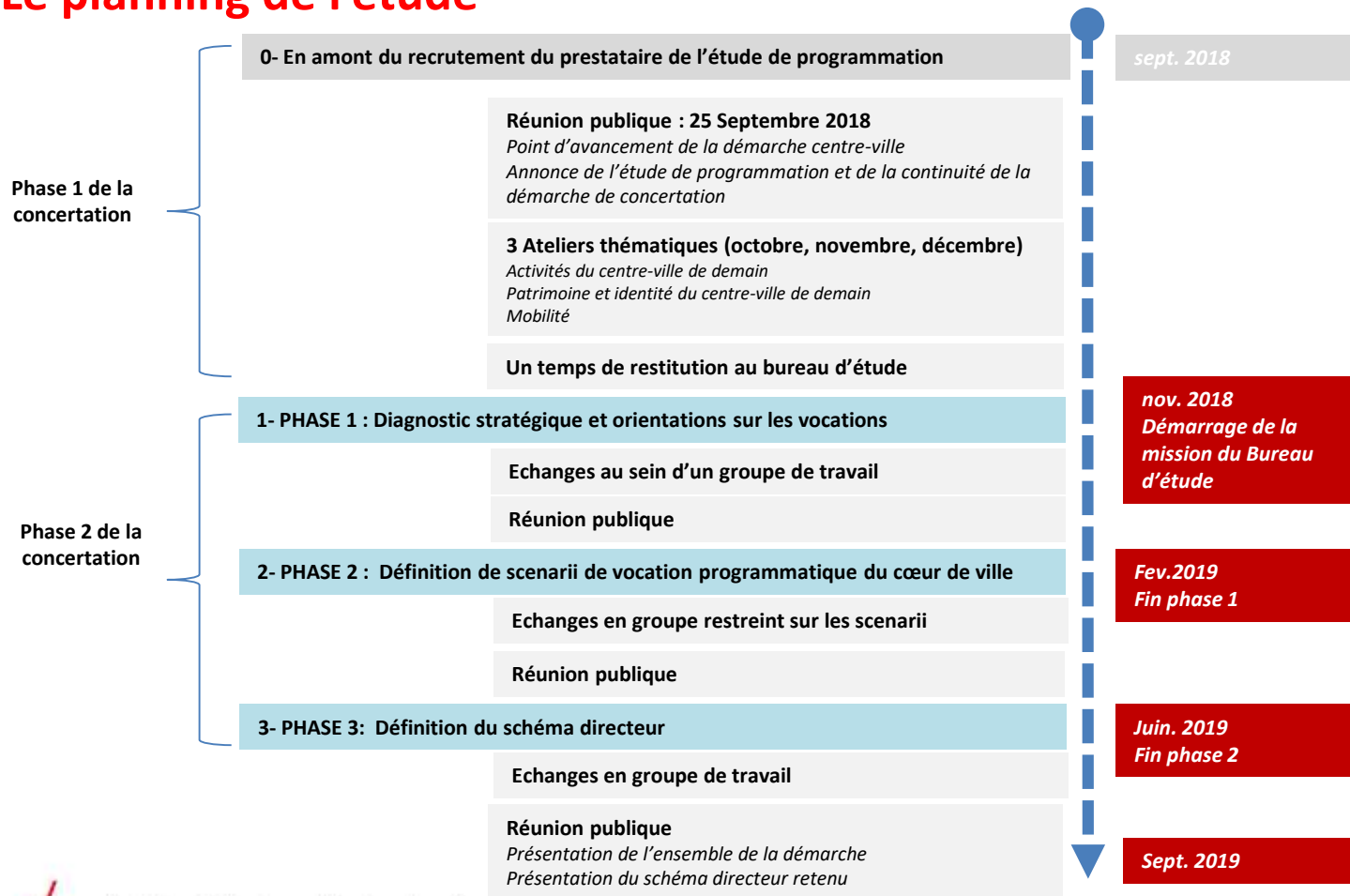
LAUNAGUET CENTRE-VILLE

**Une démarche de concertation pour la
définition du centre-ville**

Atelier 3 : Mobilité

Le 1 décembre 2018

Le planning de l'étude



Les transports en commun

Ligne 61

1 bus toutes les 20 minutes
20 minutes de Borderouge
40 mn du Capitole

Ligne 26

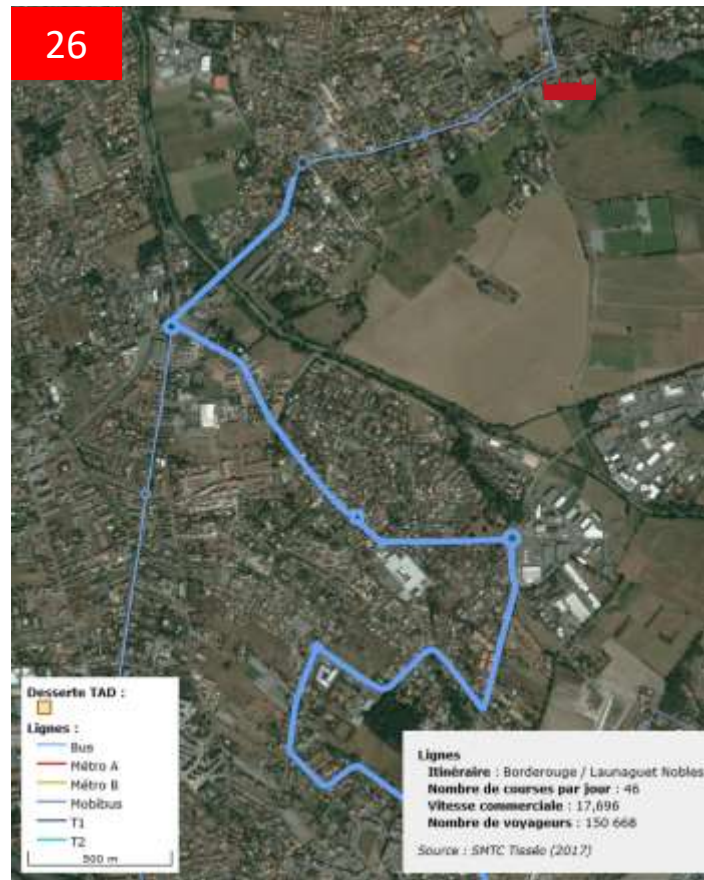
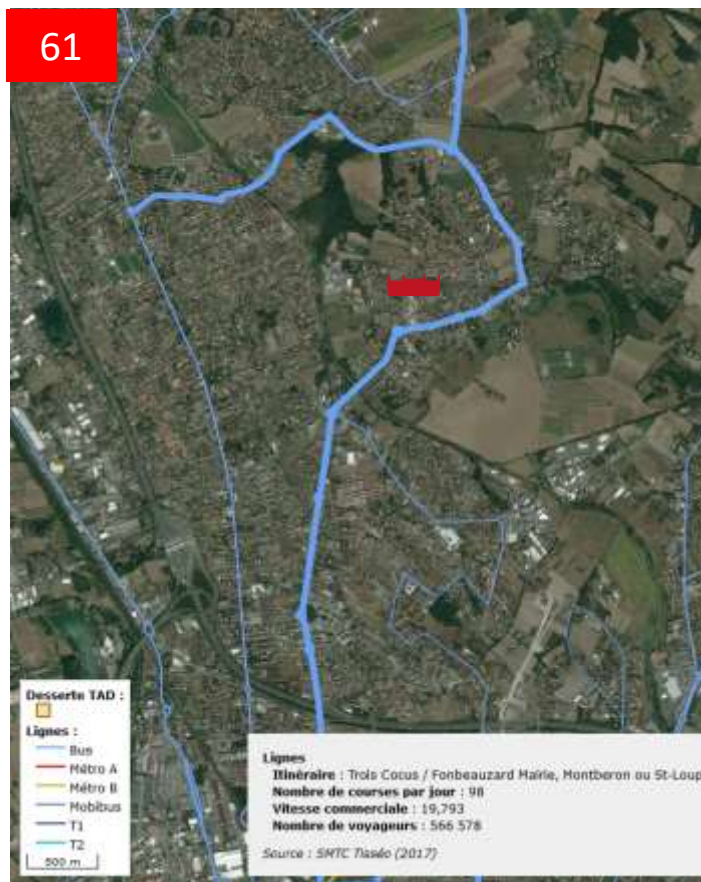
1 bus toutes les 45 minutes
20 minutes de Borderouge
40 mn du Capitole

+ Lignes 33 et 42

Souvent gênés par les embouteillages

Une connexion nord-sud mais peu efficace et pas de connexion est-ouest

Rappel ateliers précédents : « Difficulté d'accès à des services situés à Aucamville ou Saint-Alban »



Le tracé du BUN en cœur de ville



Le maillage du réseau routier

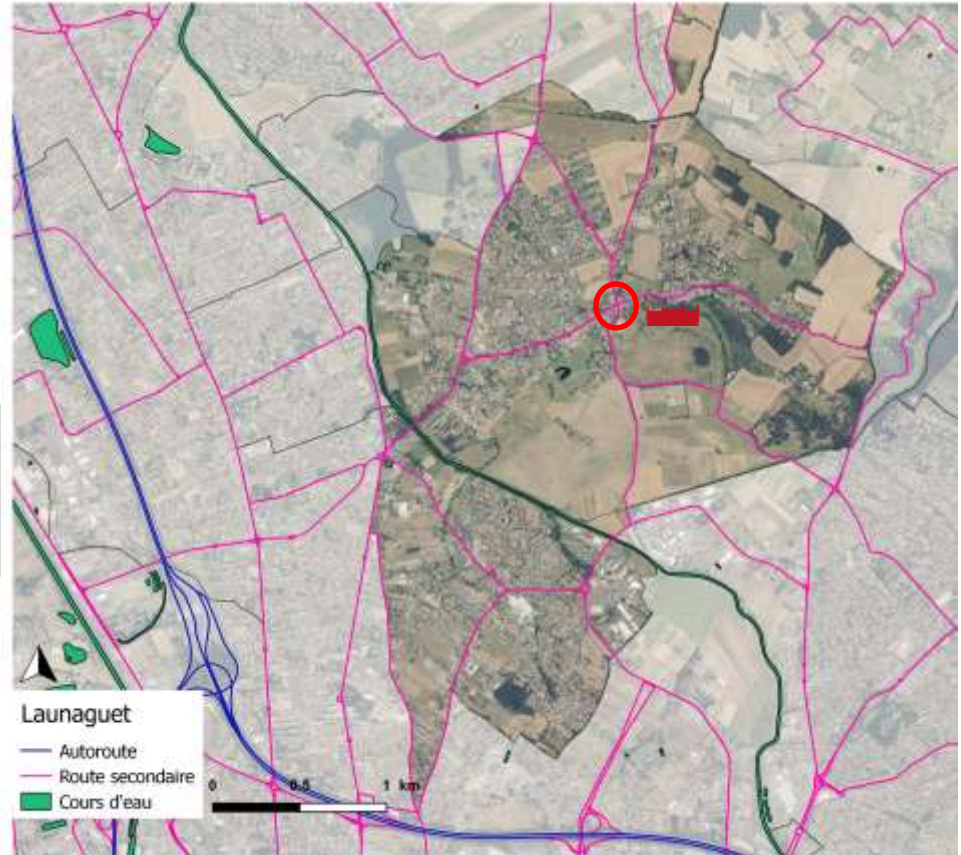
Un maillage nord-sud et peu de voies transversales (Est-Ouest)

Le carrefour avenue des Nobles / Chemin des sports peu fluide

➤ Les voies saturées aux heures de pointe, notamment par un important flux de transit

- 9 % des actifs vont travailler en TC (19 % à Toulouse métropole)
- 95 % des ménages ont une voiture (78 % à Toulouse Métropole)

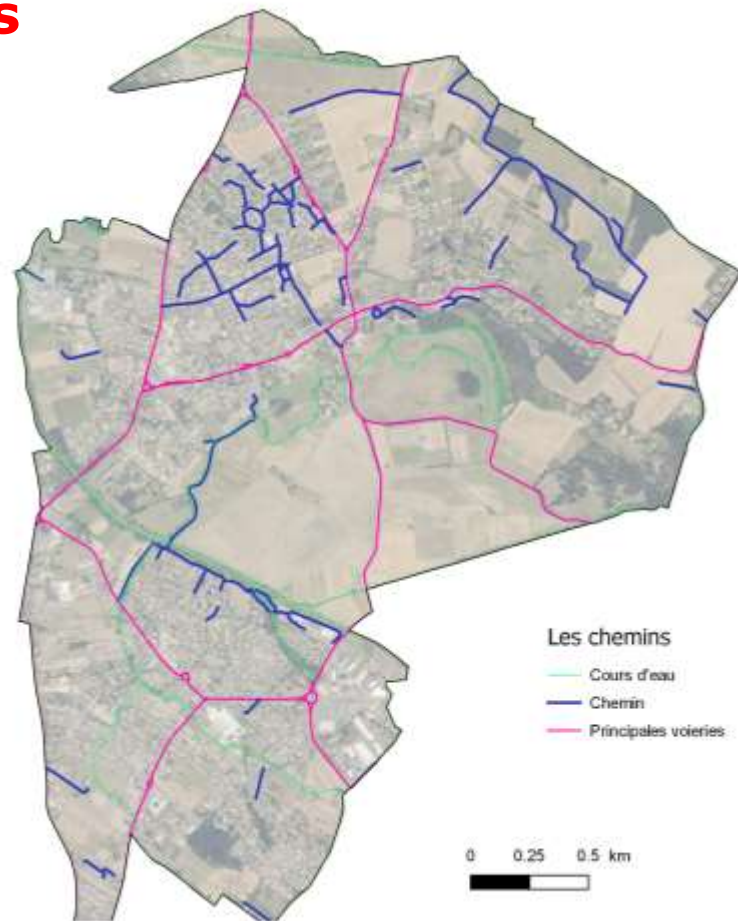
Rappel atelier précédents : « Des familles non motorisées parmi les familles récentes, qui rencontrent des difficultés pour accéder aux services, (crèche, activités...) »



Les cheminements piétons existants

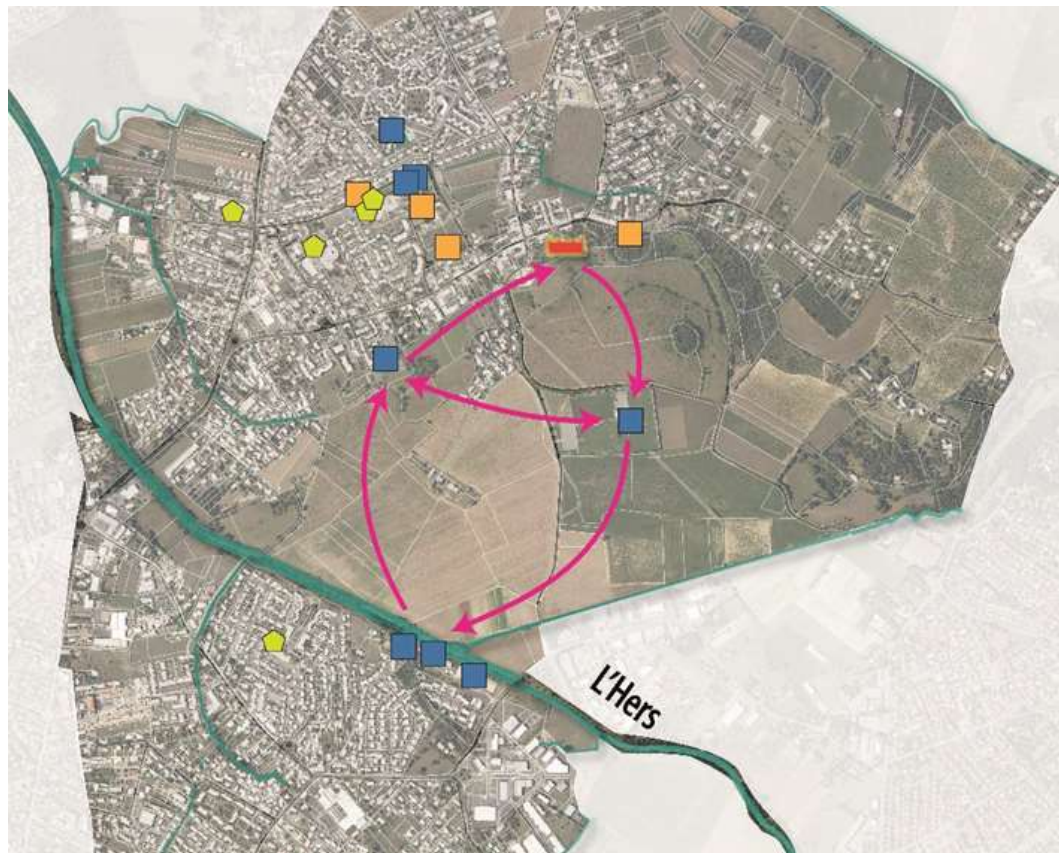
- Des cheminements piétons existants, surtout dans la partie nord de la ville
- De nombreuses ballades : L'Hers, plaine et coteaux.

Rappel ateliers précédents : « Des difficultés pour circuler en centre-ville, surtout avec des poussettes ou pour les PMR »



Un cheminement à créer

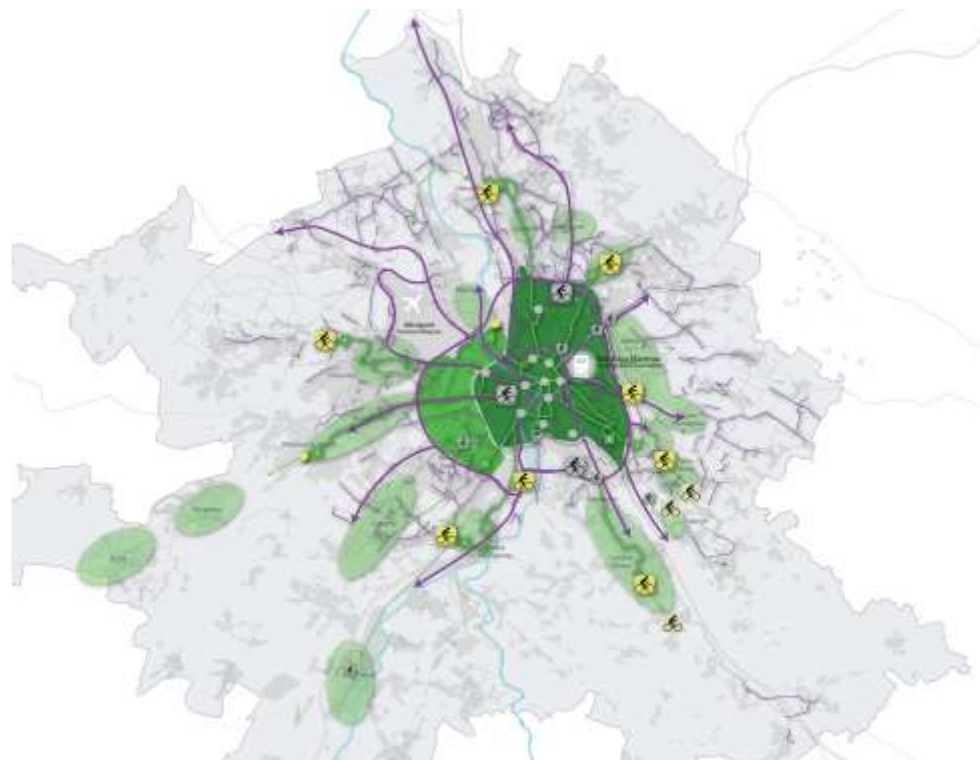
Rappel ateliers précédents : Créer une **boucle « naturelle »** de circulation en modes doux, de ballade qui relie le château, les terrains de sports, les bords de l'Hers, la piste cyclable... Cette boucle fait le lien entre le nord et le sud, entre les générations, entre les usages sportifs, de circulation, de ballade...



Une circulation cycle difficile

Rappel ateliers précédents

- Peu d'aménagements cyclables sur les grands axes structurants (route de Bessières, avenue des nobles...)
- Des aménagements pour les déplacements de proximité : des accès au collège et aux écoles, notamment une piste plane des Monges.
- Des problèmes de sécurité qui freinent le développement de la pratique du vélo.



Projets mobilités TM

Objectif de l'atelier

Identifier les problèmes de circulation :

- En voiture
- A vélo et autres
- A pied

Identifier de nouvelles pratiques à accompagner (covoiturage, voiture électrique, modes doux...) :

- Pour les mobilités internes à Launaguet
- Pour les mobilités externes (se rendre sur le lieu de travail ou d'études)

« La question de la mobilité est aussi importante car elle engendre de graves problèmes pour le centre : embouteillage et manque d'accessibilité. Le centre-ville ne peut pas vivre saturé par la voiture : c'est désagréable et ça pose des questions de sécurité des circulations piétonnes. »

« Une mobilité avec moins de voiture et plus de circulation piétonne et cycle »

« Des problématiques de sécurité sur la piste cyclable »

Adultes actifs

Semaine /week-end

Grands itinéraires et
mobilité de proximité

Pratiques actuelles et
accompagnement de
pratiques émergentes

Enfants

Semaine /week-end

En autonomie ou
accompagné

Les possibilités de
parcours en autonomie

Accès écoles, loisirs,
crèches...

Adultes retraités

Retraite active et hyper-
mobilité /

Début de dépendance et
mobilité mesurée /

Dépendance et mobilité
contrainte

Activités de loisirs/ accès
aux services

Mobilité résidentielle?

La suite...

- La restitution au BE
- La participation au groupe restreint

